

טל בר מגורים

דגם
קומות גי'הי

תאריך: 04.7.21



מקרא:

- מקום מצע למסר
- מקום מצע לתור וכרס
- שמו 8.8 במטבח
- ארון מטבח עליון
- מקום מצע למכנת כביסה
- מקום לדור מים
- לח חשמל / חשמורת דריח
- מעבר צורת
- הבלש מפיצים
- אצטרף למכנת/מכנת
- הלכ"ס למכנת או מסתת
- שבת משומר
- מקום מצע למטבח (הכנה בלבד כוליה במטרים)
- אזורי מאגז
- מקום מצע לתליית כביסה
- פתח עם חדרים
- חדרים משומר
- אספקה לתורה מטבח
- דריח/מסתת החברה
- צינור סניטרי
- כמקד
- צינור אזורי למקד
- שרשרת צנור אזורי
- נמקד

גוש 6160
חלקה 410

שם הפרויקט
ברדיציבסקי 37

יזם	טל בר
קנה מידה	1:50
דירה	5
קומה	קומה גי'הי
שרטוט	דניאל פתחי
תאריך	08.06.2021

המבצע אחראי לכדיקת הסידות ולהתאמתן באתר עליו להודיע למתכנן על כל שעות או אי התאמה אין לקבוע מידות על פי מדידה בשטח כל התוכנית הן רכוש המשרד המתכנן

הצעת תוכנית ראשונית הכפופה להליך הרישוי יתכנו שינויים מהמוצע.

CPSL
design & projects

רחוב מרמורק 14, תל-אביב-מיקוד: 64254
טלפקס: 077-8668775
WWW.CPSL.CO.IL CPSL@CPSL.CO.IL

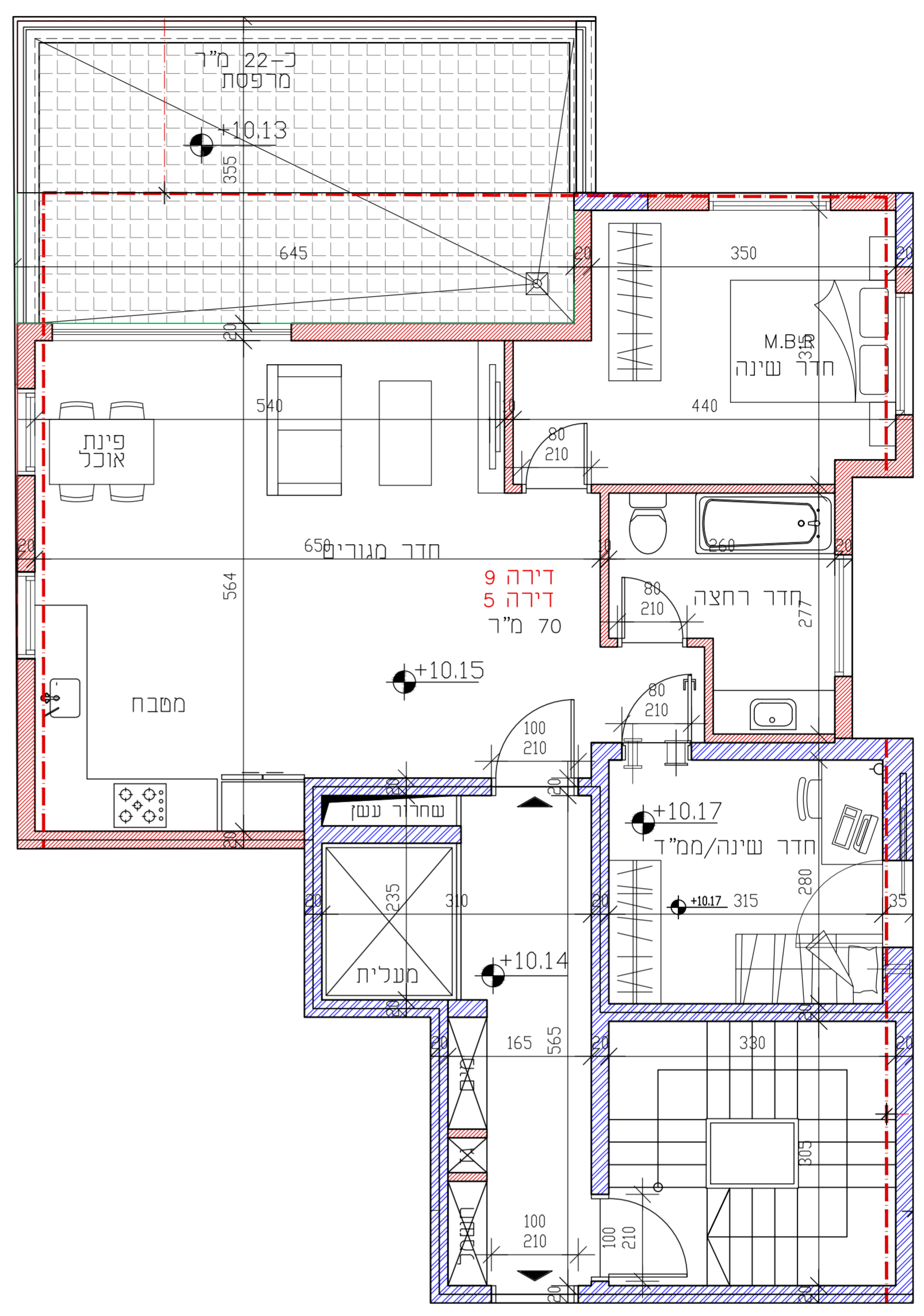
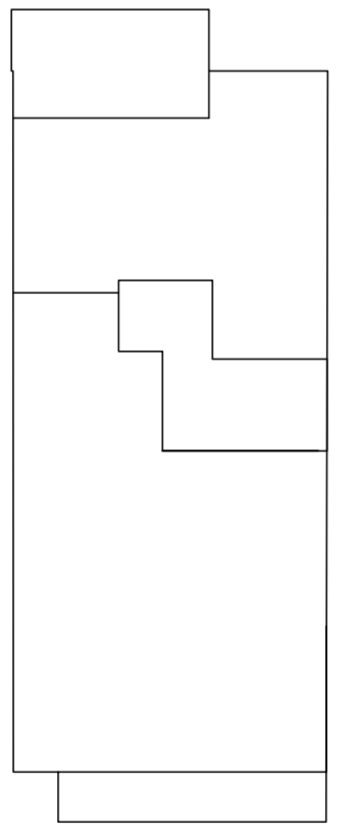
חדרים:	3
שטח דירה:	70
שטח מרפסת:	22

ראה רשימת הערות כלליות ומקרא לסימנים בתחילת חוברת זו

חתימת קונה	_____
חתימת קונה	_____
חתימת מוכר	_____

- הערות:**
- אין להניח מונכנית זו לנבי חפוקים ומיקומם הקונסטרקטיבי של חלקי קירות, עמודים, מחנות ומקורות הסומנים במונכנית זו.
 - פרטים ואי מידות כלשהם של חלקי הפרויקט יכלו להשתנות בהתאם לזמירות הרשיות ולתוכנית הביצוע הסופית של החברה.
 - בפרט החיזיות במקום כלים, חלונות, דלתות וכד' וכן במידות כלשהם המפורשות בתוכנית זו יחבנו שיתיים בהתאם לתוכנית החברה ולתוכנית הביצוע.
 - סימון של מקרים, סמכות כביסה, תונרי ביטוח/היטום, ארונות גדים וכל פרט אחר אשר אינו מפורט במפורש במפרט המכר הם לאנפורמציה בלבד ואינם מהווים חלק מהכר.
 - קבועות הסינפריה (ברזים, כוריים, אסיות, אבסיות וכד') הופיעים בתוכנית, הינם להחשפה בלבד. אין להתייחס למיקומם, מידותיהם, צורתם, אלא למפורט במפרט השלבי הוצורף להכנס המכר הוא המסמך הגורב והקובע בכל ענין.
 - המפרט השלבי הוצורף להכנס המכר הוא המסמך הגורב והקובע בכל ענין הקשור בכל פרט המצוי בו.
 - אין מסומנים במונכנית המכר, בתלקס או בשלמותם, פרט הבליטות ו/או השקעים והנבנים מהוכנת והביצוע של עבודות הבנייה הקונסטרקטיב והמטכיות כגון: עמודים, קורות, קוי צורת (גלויים/א מסתרים) מרכיית מים חשמל, חשמורת וכד'. במקומות בהם מסומנת תקרה נמוכה/מונכנת (בנק מרוסק אכסוני) יהיה הגובה 2.00 מ' לפחות, אלא אם צויין אחרת.
 - על אף הרשום במידות החודיים יודע לדוכש שיש להפחות מהן כ- 3 ס"מ שפאת עובי הפיח או ציפוי אחר.
 - צורת גודל המגרש ראה תוכנית מגרש סדור המגרש, הצצר, הגומחות, האשפה והחניות הם עקרוניים ולהחשפה בלבד.
 - התכנון הסופי נתון להחלפת החברה ולאשרר הרשיות המקומיות.
 - הציאה למרפסת הגג המרוצפת, תיורה בזלת נגרות כנף על כנף, במידה ויידש יבוצע סף מוגבה בגובה של כ- 20 ס"מ.
 - חיתוכן המקשה של מידות החודיים בכ- 2-3 ס"מ כתוצאה מסיפול פרטי של הקירות בהתאם להנחיות היוצק.

תכנית התמצאות



קנה מידה 1:50 (מוקטן)

